

レンタルします！

# 押す時代から付いてくる時代へ 半自動ロボット運搬台車

AKT/O

アクティオ



- シンプル操作が魅力。誰でもすぐに操作でき、重い荷物をラクラク運搬
- 追従モードとラジオコントロールモードのみのシンプル機能



※使用前に、取扱説明書を必ずお読み下さい

※屋内仕様・水濡れ厳禁となります

※運搬台車を離れる場合は、必ず付属のタイヤストッパーをご使用下さい

## 追従モード



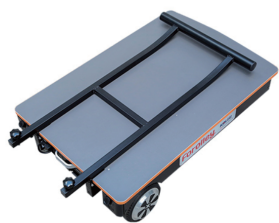
作業者の後ろを約 1m の間隔を保ちながら追従。  
手押し台車としても使えるから、  
様々なシーンで活躍

## ラジオコントロールモード



リモコンでの操縦も可能。  
作業中に遠く離れてしまった  
台車を近くに呼び寄せするなど、  
使い方はアイデア次第！

## 折り畳み可能なハンドル



通常の手押し台車として使用可能。複雑な操作は必要なし。ハンドルが折り畳みでき、コンパクトに収納可能。

## 簡単操作のリモコン



追従モードの発信部とラジオコントロールモードのリモコン、二つの機能を兼備。USBケーブルで充電。

## 障害物センサー（車体前部）



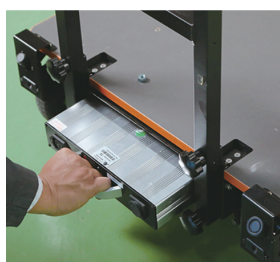
障害物センサーで自動停止だから安心！車体の前後に装備したセーフティレーザーセンサーで、人や障害物を検知。

## 障害物センサー（車体後部）



障害物を感知することにより、約 2.1m で減速、約 90cm で安全に停止。（車体前部センサーも同様）

## バッテリーは簡単着脱



バッテリーは簡単に着脱でき、予備バッテリー（オプション）を準備すれば、さらに稼働時間を伸ばすことが可能。

## リチウムイオンバッテリー



リチウムイオンバッテリーを採用で短時間充電、長時間稼働を実現。

商品コード	T4Z 01500 001
型式	フォロリー
動作温度 (°C)	0 ~ 40
最大積載荷重 (kg)	150
最大速度 (km/h)	追従モード 5.4 リモコンモード前進：4、後進：2
追従センサー	超音波センサー
最小回転半径 (mm)	910
登坂角度 (度)	6 (150kg 搭載時)
障害物センサー	レーザーセンサー
バッテリー	リチウムイオン電池
稼働時間 (h)	約 8
充電方法	専用充電器使用 AC100-240V
寸法 外形 L×W (mm)	980×625
寸法 荷台 L×W×H (mm)	900×600×230
本体重量 (バッテリー含む) (kg)	35.7

株式会社アクティオ

<https://www.aktio.co.jp>

